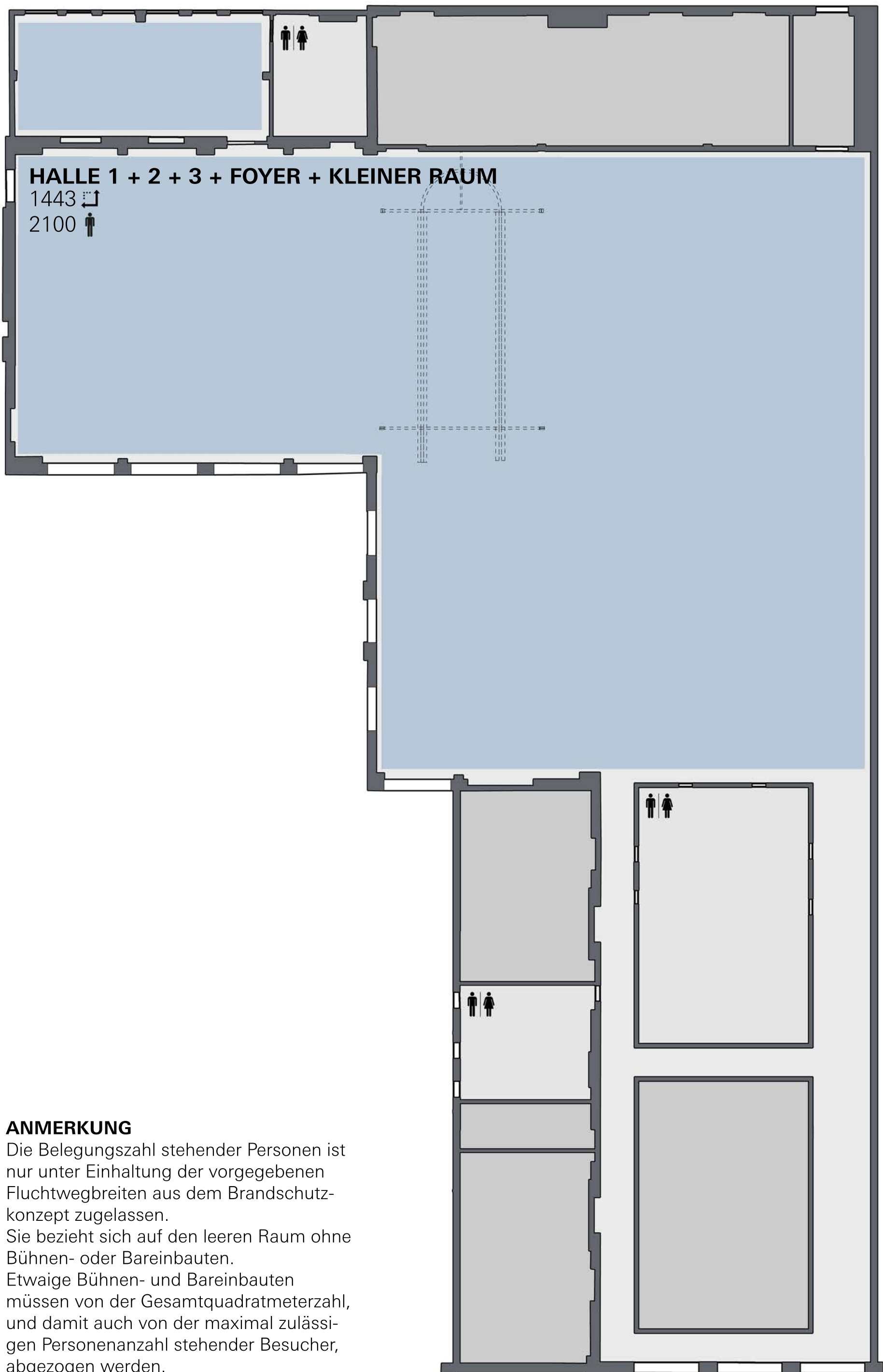
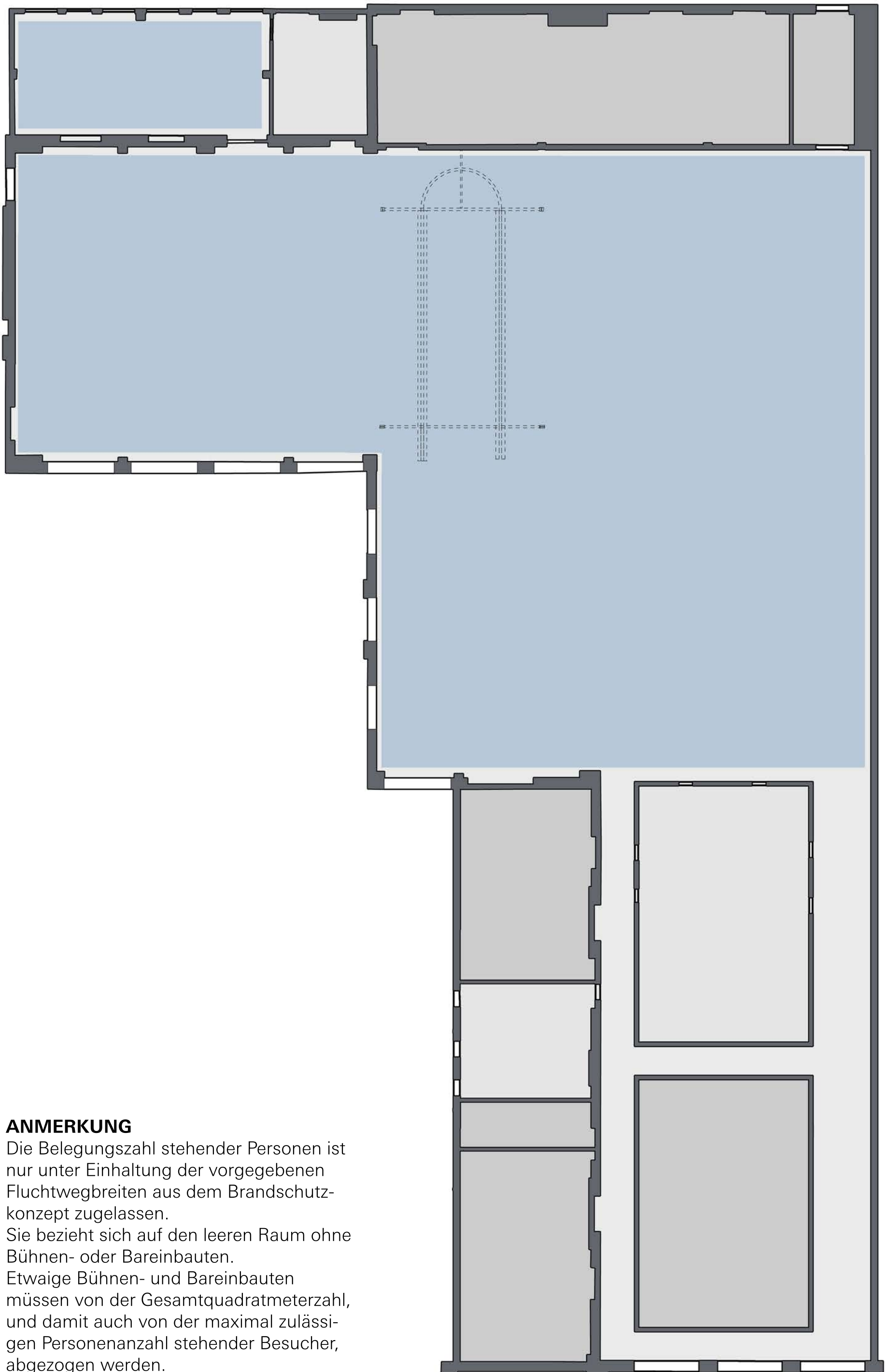


VARIANTE 4 : EINE VERANSTALTUNG



VARIANTE 4 : EINE VERANSTALTUNG



ANMERKUNG

Die Belegungszahl stehender Personen ist nur unter Einhaltung der vorgegebenen Fluchtwegbreiten aus dem Brandschutzkonzept zugelassen.

Sie bezieht sich auf den leeren Raum ohne Bühnen- oder Bareinbauten.

Etwaige Bühnen- und Bareinbauten müssen von der Gesamtquadratmeterzahl, und damit auch von der maximal zulässigen Personenanzahl stehender Besucher, abgezogen werden.